

# Inspiron 15

## 3000 Series

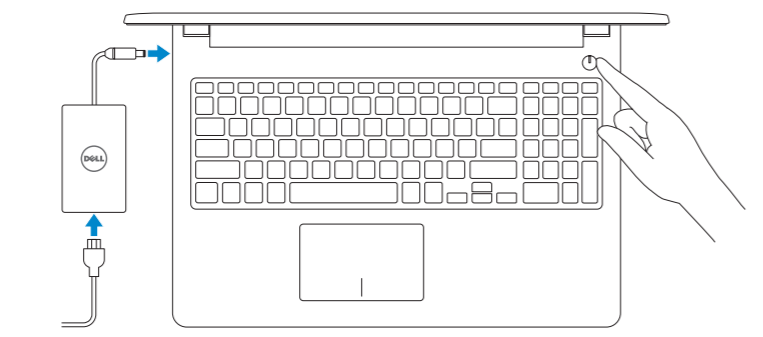
### Quick Start Guide

Snelstartgids  
Guide d'information rapide  
Guía de inicio rápido



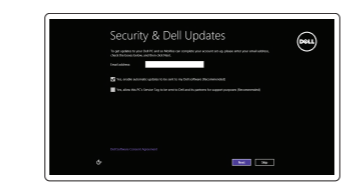
## 1 Connect the power adapter and press the power button

Sluit de netadapter aan en druk op de aan-uitknop  
Connectez l'adaptateur d'alimentation et appuyez sur le bouton d'alimentation  
Conecte el adaptador de energía y presione el botón de encendido



## 2 Finish Windows setup

De installatie van Windows voltooiën  
Terminez l'installation de Windows  
Finalice la configuración de Windows

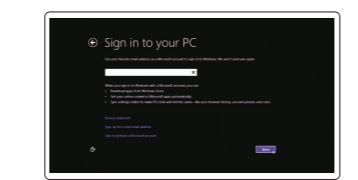


**Enable security and updates**  
Schakel de beveiliging en updates in  
Activez la sécurité et les mises à jour  
Activar seguridad y actualizaciones



**Connect to your network**  
Maak verbinding met uw netwerk  
Connectez-vous à votre réseau  
Conectar a su red

- NOTE: If you are connecting to a secured wireless network, enter the password for the wireless network access when prompted.
- N.B.: Als u verbinding maakt met een beveiligd draadloos netwerk, vul dan het wachtwoord voor het netwerk in wanneer daar om gevraagd wordt.
- REMARQUE : si vous vous connectez à partir d'un réseau sans fil sécurisé, saisissez le mot de passe d'accès au réseau sans fil lorsque vous y êtes invité.
- NOTA: Si se está conectando a una red inalámbrica segura, introduzca la contraseña para el acceso a la red cuando se le solicite.

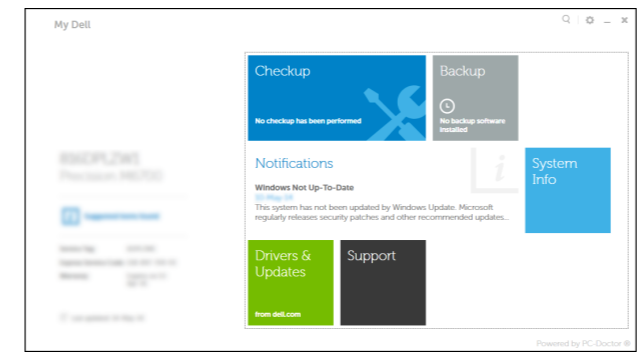


**Sign in to your Microsoft account or create a local account**  
Meld u aan bij uw Microsoft-account of maak een lokale account aan  
Connectez-vous à votre compte Microsoft ou créez un compte local  
Iniciar sesión en su cuenta de Microsoft o crear una cuenta local

## Locate your Dell apps

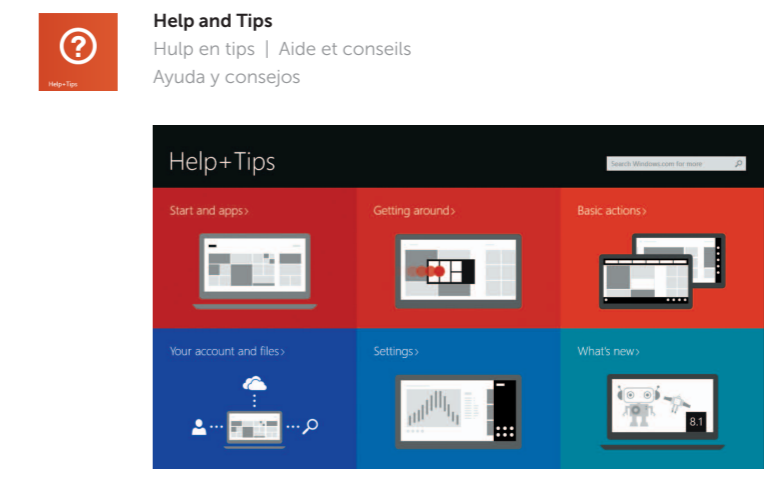
Vind uw Dell apps | Localisez vos applications Dell  
Localice sus aplicaciones Dell

- Register your computer**  
Registreer uw computer | Enregistrez votre ordinateur  
Registrar su equipo
- Dell Backup and Recovery**  
Dell Back-up en herstel | Dell Backup and Recovery  
Respaldo y Recuperación de Dell
- My Dell**  
Mijn Dell | Mon Dell  
Mi Dell



## Learn how to use Windows

Lees meer over het gebruik van Windows | Apprenez à utiliser Windows  
Cómo usar Windows



**Product support and manuals**  
Productondersteuning en handleidingen  
Support produits et manuels  
Manuales y soporte técnico de productos  
[dell.com/support](http://dell.com/support)  
[dell.com/support/manuals](http://dell.com/support/manuals)  
[dell.com/windows8](http://dell.com/windows8)

**Contact Dell**  
Contact opnemen met Dell | Contacter Dell  
Póngase en contacto con Dell  
[dell.com/contactdell](http://dell.com/contactdell)

**Regulatory and safety**  
Regelgeving en veiligheid | Réglementations et sécurité  
Normativa y seguridad  
[dell.com/regulatory\\_compliance](http://dell.com/regulatory_compliance)

**Regulatory model**  
Beschreven model | Modèle réglementaire  
Modelo normativo  
P47F

**Regulatory type**  
Beschreven type | Type réglementaire  
Tipo normativo  
P47F001  
P47F002

**Computer model**  
Computermodel | Modèle de l'ordinateur  
Modelo de equipo  
Inspiron 15-3551  
Inspiron 15-3558

**Información para NOM, o Norma Oficial Mexicana**  
La información que se proporciona a continuación se mostrará en los dispositivos que se describen en este documento, en conformidad con los requisitos de la Norma Oficial Mexicana (NOM):

**Importador:**  
Dell Mexico S.A. de C.V.  
AV PASEO DE LA REFORMA NO 2620 PISO 11  
COL. LOMAS ALTAS  
MEXICO DF CP 11950

Modelo	P47F
Voltaje de alimentación	100 V CA-240 V CA
Frecuencia	50 Hz-60 Hz
Consumo de corriente de entrada	1,30 A/1,60 A/1,70 A
Voltaje de salida	19,50 V CC
Consumo de corriente de salida	2,31 A/3,34 A
País de origen	Hecho en China

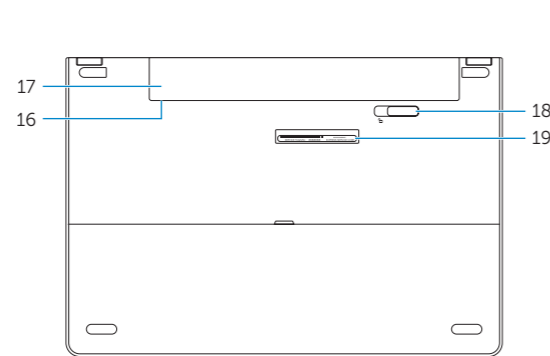


# Features

Kenmerken | Caractéristiques | Funciones



- |   |                                       |
|---|---------------------------------------|
| 1. Microphone   | 11. Right-click area                  |
| 2. Camera-status light  | 12. Headset port                      |
| 3. Camera   | 13. USB 2.0 ports (2)                 |
| 4. Power-adaptor port   | 14. Security-cable slot               |
| 5. Network port (Inspiron 3558 only)                            | 15. Power button                      |
| 6. HDMI port  | 16. Regulatory label (in battery bay) |
| 7. USB 3.0 port   | 17. Battery                           |
| 8. Media-card reader  | 18. Battery-release latch             |
| 9. Power and battery-status light/<br>hard-drive activity light | 19. Service Tag label                 |
| 10. Left-click area   |                                       |



- |   |   |
|---|---|
| 1. Microfoon  | 11. Gebied voor rechtsklikken             |
| 2. Statuslampje van de camera   | 12. Headsetpoort                          |
| 3. Camera   | 13. USB 2.0-aansluitingen (2)             |
| 4. Poort voor netadapter  | 14. Sleuf voor beveiligingskabel          |
| 5. Netwerkpoot (alleen Inspiron 3558)                                   | 15. Aan-uitknop                           |
| 6. HDMI-poort   | 16. Wettelijk label (in batterijgedeelte) |
| 7. USB 3.0-poort  | 17. Accu                                  |
| 8. Mediakaartlezer  | 18. Batterij ontgrendelpal                |
| 9. Voedingslampje en batterijstatus/<br>activiteitenlampje harde schijf | 19. Serviceplaatje                        |
| 10. Gebied voor linksklikken  |   |

- |  |  |
|--|--|
| 1. Microphone  | 10. Zone de clic gauche  |
| 2. Voyant d'état de la caméra  | 11. Zone de clic droit   |
| 3. Caméra  | 12. Port pour casque   |
| 4. Port de l'adaptateur d'alimentation                                 | 13. Ports USB 2.0 (2)  |
| 5. Port réseau (Inspiron 3558<br>uniquement)                           | 14. Emplacement pour câble de sécurité                                   |
| 6. Port HDMI   | 15. Bouton d'alimentation  |
| 7. Port USB 3.0  | 16. Étiquettes de conformité aux<br>normes (dans la baie de la batterie) |
| 8. Lecteur de carte mémoire  | 17. Batterie   |
| 9. Voyant d'état de l'alimentation/<br>Voyant d'activité du disque dur | 18. Loquet de déverrouillage de batterie                                 |
|  | 19. Étiquette de numéro de série   |

- |  |   |
|--|---|
| 1. Micrófono   | 10. Área de clic izquierdo                                    |
| 2. Indicador luminoso de estado de<br>la cámara                                    | 11. Área de clic derecho                                      |
| 3. Cámara  | 12. Puerto de audífonos                                       |
| 4. Puerto de adaptador de alimentación   | 13. Puertos USB 2.0 (2)                                       |
| 5. Puerto de red (solo Inspiron 3558)  | 14. Ranura del cable de seguridad                             |
| 6. Puerto HDMI   | 15. Botón de encendido  |
| 7. Puerto USB 3.0  | 16. Etiqueta normativa (en el<br>compartimento de la batería) |
| 8. Lector de tarjetas multimedia   | 17. Batería   |
| 9. Luces de estado de alimentación<br>y batería/Luz de actividad del<br>disco duro | 18. Pestillo de liberación de la batería                      |
|  | 19. Etiqueta de servicio                                      |

# Shortcut keys

Sneltoetsen | Touches de fonction | Teclas de acceso directo

- |  |  |
|--|--|
|  | <b>Mute audio</b><br>Geluid dempen   Couper le son<br>Silenciar el audio   |
|  | <b>Decrease volume</b><br>Geluidsniveau omlaag   Diminuer le volume<br>Bajar el volumen  |
|  | <b>Increase volume</b><br>Geluidsniveau omhoog   Augmenter le volume<br>Subir el volumen   |
|  | <b>Play previous track/chapter</b><br>Vorige track/hoofdstuk afspelen   Lire le morceau ou le chapitre précédent<br>Reproducir pista o capítulo anterior |
|  | <b>Play/Pause</b><br>Afspelen/Pauzeren   Lire/Pause<br>Reproducir/Pausar   |
|  | <b>Play next track/chapter</b><br>Volgende track/hoofdstuk afspelen<br>Lire le morceau ou le chapitre suivant<br>Reproducir pista o capítulo siguiente   |
|  | <b>Switch to external display</b><br>Naar extern beeldscherm schakelen   Basculer vers un moniteur externe<br>Cambiar a la pantalla externa              |
|  | <b>Open Search charm</b><br>Zoekcharm openen   Ouvrir l'icône Rechercher<br>Abrir acceso buscar  |
|  | <b>Decrease brightness</b><br>Helderheid verminderen   Diminuer la luminosité<br>Disminuir brillo  |
|  | <b>Increase brightness</b><br>Helderheid vermeerderen   Augmenter la luminosité<br>Aumentar brillo   |

- |  |   |
|--|---|
|  | <b>Toggle Fn-key lock</b><br>Vergrendeling van Fn-toets in-/uitschakelen<br>Verrouiller/Déverrouiller la touche Fn<br>Alternar bloqueo de la tecla Fn   |
|  | <b>Turn off/on wireless</b><br>Draadloos in-/uitschakelen<br>Activer/Désactiver le sans fil<br>Activar/desactivar la función inalámbrica  |
|  | <b>Sleep</b><br>Slaapstand   Veille<br>Suspensión   |
|  | <b>Toggle between battery-status light/hard-drive activity light</b><br>Schakelen tussen voedingslampje en batterijstatus/<br>activiteitenlampje harde schijf<br>Alternar entre le voyant d'état de l'alimentation/voyant<br>d'activité du disque dur<br>Alternar entre las luces de estado de la batería y la luz<br>de actividad del disco duro |

- NOTE: For more information, see [Specifications at dell.com/support](https://www.dell.com/support).
- N.B.: Voor meer informatie, zie [Specificaties op dell.com/support](https://www.dell.com/support).
- REMARQUE : pour plus d'informations, consultez la section [Caractéristiques sur dell.com/support](https://www.dell.com/support).
- NOTA: Para más información, consulte [Especificaciones en dell.com/support](https://www.dell.com/support).